

Ausflugstipps:



Sternwarte in Sausthal
 Geöffnet an 3 Freitagabenden i. Monat
 (außer bei Vollmond) u. bei besonderen
 Himmelsereignissen
 Sternfreunde Kelheim, Dr. Bernhard Deufel
www.sternfreunde-kelheim.de

Erlebnispfad Juralandschaft

2 Rundwege:
 Essing mit 11 Tafeln,
 Gehzeit ca. 2 Std., Länge 4,5 km
www.marktessing.de
 Ihrlerstein mit 13 Tafeln,
 Gehzeit ca. 1,5 Std., Länge 3,5 km
www.ihrlerstein.de



Hochseilpark in Sausthal

Der Hochseilpark liegt im Wald zwischen
 lebenden Bäumen in einer Höhe von ca. 8 m.
 Tel. 09441/29307, Fax 09441/29308
kreisjugendring-kelheim@t-online.de
www.hochseilgarten-kelheim.de
 Anmeldung erforderlich!

Kunstweg zwischen Fels und Fluss

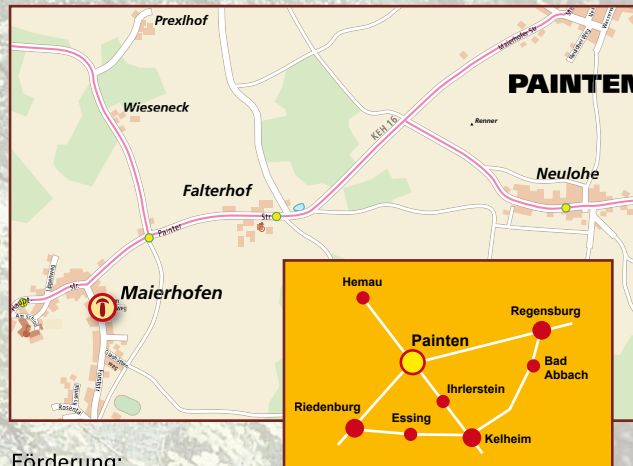
Ausgangspunkt historischer
 Torturm Essing
 Markt Essing, Tel. 09447/920093
www.marktessing.de



Weitere Ausflugsziele und Gastronomie-Hinweise
 finden Sie unter der Adresse:

www.tourismus-landkreis-kelheim.de

Übersichtskarte:



Förderung:

Projekt gefördert im Rahmen der Naturparkförderung aus
 Mitteln des Bayerischen Staatsministeriums für Umwelt,
 Gesundheit und Verbraucherschutz.

Landschaftspflegeverein VöF e.V.
 Hemauer Str. 48a, 93309 Kelheim
 Tel. 09441/207-358 · Fax 09441/207-339
www.voef.de



Tourismusverband im Landkreis Kelheim e. V.
 Donaupark 13, 93309 Kelheim
 Tel. 09441/6834-0 · Fax 09441/6834-10
info@tourismus-landkreis-kelheim.de
www.tourismus-landkreis-kelheim.de



Markt PAINTEN Rathaus, 93351 Painten,
 Tel. 09499/94040 oder Fax 09499/940450
www.painten.de



Forstbetrieb Kelheim
 Hienheimer Str. 14, 93309 Kelheim
 Tel. 09441/7068-0 · Fax 09441/7068-18
www.baysf.de



Impressum:

Konzeption, Text und Bildauswahl: Klaus Amann, Dieter Schweiger
 Gestaltung und Produktion: Typosatz Bäumler, Abensberg
 Druck: Böhm&Partner, Mainburg, 06/06/10

Der Paintner Schwammerlweg



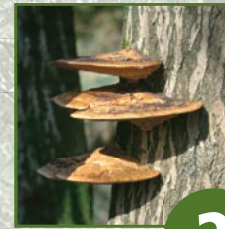


Der Paintner Schwammerlweg

Im Wappen führt die Marktgemeinde Painten über dem weiß-blauen Rautenschild drei Tannen. Nicht ohne Grund. Die Tannen erzählen von der Geschichte dieses Ortes auf der einsamen Jurahochfläche. Schon im Mittelalter prägte der Wald das Geschehen der Gemeinde. Noch heute gehört der „Paintener Forst“ zu den größten zusammenhängenden Waldgebieten im Naturpark Altmühltal. Alle, die Ruhe und Stille in den schattigen Wäldern suchen, schätzen diese landschaftliche Idylle.

Fühlen Sie sich wohl und genießen Sie die Wanderungen in einem der schönsten Forste des Bayerischen Jura, wo es mit etwas Glück natürlich auch die beliebten „Schwammerl“ zu entdecken gibt.

Wir wünschen Ihnen viel Spaß beim Paintner Schwammerlweg.



Station 2

Von Hyphen, Enzymen und Symbiosen

Welche Rolle spielen Pilze in der Natur? Woraus bestehen Pilze? Wie ernähren sich Pilze? Auf diese Fragen finden Sie hier Antworten.

2

3

Station 3

Im Reich der Pilze

Wie kommen die weißen Tupfer auf den roten Hut des Fliegenpilzes? Diese und andere Besonderheiten werden hier beschrieben.



4

Station 4

Unbekanntes, Gefährliches und Wissenswertes

Für den Tod von Päpsten und Kaisern waren nicht selten Pilze verantwortlich. Informationen wie sie als Liebestrank und Hexenelektar Verwendung fanden, können Sie hier erfahren.



5

Station 5

Historisches und Geologisches
Ein Phänomen des Jurakarsten sind die so genannten Dolinen. Mehr über diese geologische Besonderheit und ihre Funktion für das Grundwasser finden sie hier.



Quiz

Noch ein Tipp:

An den Stationen können Sie an Hand von Fragentafeln Ihr „Schwammerl-Wissen“ testen!



Station 1

Einstieg in den Schwammerlweg.
Hier finden Sie Informationen zu guten, ungenießbaren und giftigen Pilzen sowie einige Tipps zum richtigen Pilzesuchen.

1

1 Standort Maierhofen

2 Von Hyphen, Enzymen und Symbiosen

3 Im Reich der Pilze

4 Unbekanntes, Gefährliches und Wissenswertes

5 Historisches und Geologisches



Folgen Sie diesem Erkennungszeichen
Noch eine Bitte:
Die markierten Wege nicht verlassen.
Herzlichen Dank!

Weglänge: 3,5 km

Schwierigkeitsgrad: Leicht

Wanderzeit: ca. 1,5 Stunden