

Sehr geehrte Damen und Herren,

die Resonanz auf den Aufruf zur Einreichung von zukünftigen LEADER-Projektvorschlägen war erwartungsgemäß hoch. Dafür unser herzlicher Dank.

Für die neu gegründete „Lokale Aktionsgruppe Landkreis Kelheim e.V.“ stehen damit in der anstehenden LEADER-Förderphase 2014 – 2020 wieder wichtige Entscheidungen an. Vorher gilt es aber noch die notwendigen Hausaufgaben zu machen, insbesondere natürlich die erfolgreiche Teilnahme am LEADER-Auswahlverfahren, das mit der Veröffentlichung der Ausschreibung im Bayerischen Staatsanzeiger Nr. 23/2014 vom 6. Juni 2014 eröffnet wurde. Abgabetermin für unser Entwicklungskonzept, die sogenannte „Lokale Entwicklungsstrategie“ (LES) ist der 28. November 2014.

Die ersten wichtigen Entscheidungen sind getroffen, notwendige organisatorische Veränderungen sind erfolgt (siehe unten). Der Landkreis Kelheim befindet sich mit Unterstützung der LEADER-Geschäftsstelle beim Landschaftspflegeverband Kelheim VöF e.V. damit auf einem guten Weg für die erfolgreiche Bewerbung.

An dieser Stelle möchten wir uns bei den Mitgliedern der „Lokalen Aktionsgruppe Landkreis Kelheim e.V.“ (in Gründung) für ihr beispielhaftes ehrenamtliches Engagement und die Wahl zum Vorsitzenden bzw. Stellvertreter herzlich bedanken.

Landrat Dr. Hubert Faltermeier  
1. Vorsitzender

Werner Stahl  
Stellvertretender Vorsitzender

## Organisatorisches

### Gründungsversammlung der „Lokalen Aktions-



### gruppe Landkreis Kelheim e.V.“ (LAG)

Am 30. Juli 2014 wurde im Zehentstadt Train die konstituierende Sitzung des Vereins durchgeführt.

Die wesentlichen Ergebnisse:

#### Gründungsbeschluss

19 Gründungsmitglieder haben den Gründungsbeschluss einstimmig gefasst (Personen und Organisationen aus den Bereichen Kommunalpolitik, Natur und Umwelt, Landwirtschaft, Tourismus, Kirche, Arbeit, Soziales, Bildung, Kunst und Kultur). Damit ist ein breites gesellschaftliches Spektrum abgedeckt. Satzung und Geschäftsordnung wurden per Beschluss einstimmig angenommen.

Hinweis: Nach der notariellen Prüfung und der Eintragung im Registergericht erfolgt die Veröffentlichung der Satzung mit Geschäftsordnung und der Mitglieder im Internet.

#### Wahl des Vorstands

- Vorsitzender: Landrat Dr. Hubert Faltermeier
- Stellvertretender Vorsitzender: Werner Stahl

#### Entscheidungsgremium

Das Entscheidungsgremium für die Auswahl zukünftiger LEADER-Projekte ist die gesamte LAG.

#### Geschäftsführung

Mit der Geschäftsführung wurde das Gründungsmitglied Landschaftspflegeverband Kelheim VöF e.V. betraut. (Vorstand und Kuratorium des VöF haben am 08.07.2014 der möglichen Übernahme der Geschäftsführung vorab zugestimmt)

#### Gebietskulisse

Der gesamte Landkreis wurde als zukünftige LEADER-Förderregion von der LAG definiert.

#### Lokale Entwicklungsstrategie (LES)

Die LES löst das bisherige Regionale Entwicklungskonzept REK ab. Die LEADER-Geschäftsstelle erarbeitet in Zusammenarbeit mit dem Büro Landimpuls das Fachkonzept. Der erste Entwurf wurde von der LAG positiv beschlossen.

#### Beschluss des Landkreises

Im Rahmen der Kreisausschuss-Sitzung vom 30.06.2014 wurden per einstimmigen Beschluss die Teilnahme am LEADER-Auswahlverfahren und die Bereitstellung der notwendigen Finanzmittel für die nächste LEADER-Förderperiode beschlossen. Ein sehr positives Zeichen für die bisherige und zukünftige LEADER-Arbeit im Landkreis Kelheim.



Doline Eutenhofen fertig saniert

## Themenbereich: Ressourcenschutz

### Modellprojekt zur Dolinenrenaturierung

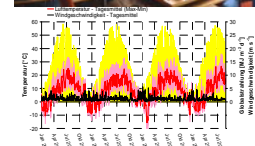
**Projekträger: Wasserzweckverband Jachenhausen**

Die Dolinesanierung Eutenhofen ist abgeschlossen (Materialentnahme- und, Entsorgung, Dammbau, Pufferzone). Die Ergebnispräsentation fand im Rahmen eines Pressetermins am 04.06.2014 statt.

### Hallertauer Modellprojekt zum ressourcenschonenden Hopfenanbau

**Projekträger: Wasserzweckverband Hallertau**

Ein Expertentreffen (LfL, LfU, Hydrogeologe, Hopfenpflanzer, Wasserversorger) fand am 25.06.2014 statt. Ergebnis: Das Pilotprojekt soll weitergeführt und räumlich ausgeweitet werden. Das Konzept zu einem Förderantrag beim Landwirtschafts-/Umweltministerium für ein Pilotprojekt wird erarbeitet, bisherige Daten zeigen positive Tendenzen durch die reduzierte Düngung.



## Themenbereich: Ressourcenschutz

### Regionalinitiative „Altmühltaler Lamm“

**Projekträger:** Landschaftspflegeverband Kelheim VöF

Das **Schäferfest auf der Burg Randeck** am Sonntag, 06. Juli 2014 war traditionell ein Besuchermagnet. Beginnend mit einem gemeinsamen Schäfergottesdienst, mittelalterlicher Atmosphäre, allerlei Fieranten, einem bunten Kinder- und Informationsprogramm und den Spezialitäten zum „Altmühltaler Lamm“ war der Burgberg wieder bestens besucht.



Die „Altmühltaler Lamm“-**Erlebnistage** am 31.07 und 01.08.2014 in Schernfeld wurden mit einem bunten 2-Tages Programm gefeiert. Auch diese Veranstaltung mit mehreren Tausend Besuchern ist ein wichtiger Baustein zur Förderung der regionalen Produktvermarktung auf der Grundlage einer naturnahen Landbewirtschaftung durch die Hüteschäfereien im Altmühltal.



**Veranstaltungstipp:** Am Samstag, 27. und Sonntag, 28.09.2014 wird in Böhming bei Kipfenberg der „Altmühltaler Lamm“-Weideabtrieb gefeiert.

Nähere Informationen: [www.altmuehltaler-lamm.de](http://www.altmuehltaler-lamm.de)

Die Förderung der Regionalinitiative: Bayerisches Staatsministerium für Umwelt und Verbraucherschutz (Landschaftspflege-/Naturparkrichtlinien).

## Themenbereich: Tourismus

### Donau-Panoramaweg

**Projekträger:** Tourismusverband Ostbayern



Am 30.07.2014 wurde in Wörth/Do der Donau-Panoramaweg, ein LEADER-Kooperationsprojekt unter der Federführung der LAG Kelheim, offiziell eröffnet. Der 220 Kilometer Wanderweg verbindet Neustadt/Do mit Passau und geht dort in den Donausteig nach Österreich über. Das neue Angebot ist ein abwechslungsreiches Wandererlebnis für viele Zielgruppen, von der Familie mit Kindern über Kulturinteressierte bis hin zu älteren Wanderern. So reihen sich idyllische Naturräume, Kultur zum Sehen und Erleben, römisches Geschichtserbe und ein dichtes gastronomisches Angebot nahtlos aneinander. Ein Leuchtturmprojekt, das Aufmerksamkeit für die Region erzeugt, was sich auch bei der Eröffnungsveranstaltung mit viel politischer, gesellschaftlicher und kirchlicher Präsenz widerspiegelte.

Am 12.08.2014 erfolgte dann der symbolische Startschuss im Landkreis Kelheim, dessen Touris-

musverband der Ideengeber für dieses landkreis-übergreifende Projekt war und als Kooperationspartner vor Ort wirkt.



### Ausstellung „Infanterist Deifl“



**Projekträger:** Markt Essing

„Seht was hier geschrieben steht, ist zugunsten des ewigen Friedens“ – so der Leitsatz der Ausstellung im „Alten Rathaus“ in Essing. Ein einfacher Soldat, Josef Deifl, 1790 in Essing geboren, schrieb in einfacher aber

umso eindrucksvollerer Sprache seine Kriegserfahrungen nieder. Nähere Informationen zur Ausstellung und zu den Öffnungszeiten:

[www.marktessing.de](http://www.marktessing.de)

Die Ausstellung wurde ohne Leader-Förderung durch Sponsoren und Gemeindemittel realisiert.

### Europäischer Pilgerweg „Via Nova“

**Projekträger:** Tourismusverband Landkreis Kelheim

Auf der abgestimmten Wegführung im Landkreis Kelheim werden aktuell die Wegbeschilderungen auf einer Gesamtlänge von ca. 100 km angebracht. Im Anschluss erfolgt die Erarbeitung einer Begleitbroschüre.

## Themenbereich: Soziales

### Seniorenpolitisches Gesamtkonzept

**Projekträger:** Landkreis Kelheim

Unter der Koordination der Seniorenbeauftragten des Landkreises wird am 19.09.2014 im B-Zentrum mit den Kommunen und relevanten sozialen Organisationen die aktuelle Situation und die zukünftige demografische Entwicklung erörtert. Die Ergebnisse der Tagung fließen in das LES ein, um Fördermöglichkeiten für die Zukunft zu öffnen.

### Speed-Soccer-Platz Ihrlenstein

**Projekträger:** Jugendherberge Ihrlenstein



Am 5. Juli 2014 konnte der Speed-Soccer-Platz feierlich eröffnet werden. Das Projekt ist ein weiterer Pluspunkt für das Zertifikat: „Fit Drauf Jugendherberge“.

Die Förderung erfolgte aus Eigen- und Drittmittel, ohne Leader/ELER.

## Themenbereich: Sonstiges

Tipp: Die Ausstellung „**Der Gamsbart des Altmühltals – das Federgras**“ ist im Burgturm in Randeck zu besichtigen. Übrigens das Federgras, bei Einheimischen auch als Stoafeder bekannt, ist auf Grund seines seltenen Vorkommens ein sogenannter „Bayerischer UrEinwohner“. Eine Aktion die vom Bayerischen Naturschutzfonds unterstützt wird.

Der Gamsbart des Altmühltals



das Federgras

UrEinwohner

