

Themenbereich: Tourismus

Archäologieerlebnis Unteres Altmühltal Projektträger: Landkreis Kelheim



Foto: Tourismusverband Landkreis Kelheim

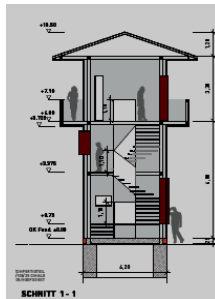
Im Rahmen eines Pressetermins am 10.12.2012 in Riedenburg wurde zum Abschluss des Projektes im Beisein von Landrat Dr. Faltermeier, den beteiligten Kommunen und dem Tourismusverband Bilanz gezogen. Fazit: Das Projekt hat für das Untere Altmühltal im Bereich Kulturtourismus und erlebnisorientierte Kulturpädagogik einen starken Impuls gesetzt. Beeindruckende Fakten: über 110 Veranstaltungen mit teilweise bis zu 50 Teilnehmer und, was die Touristiker freut, mit einem wachsenden Anteil an überregionalen Veranstaltungsbesuchern. Diese positive Resonanz ist auch der Grund für den Fortbestand des Projektes über die Förderphase hinaus. Die Stelle wird beim Tourismusverband im Landkreis Kelheim angesiedelt und von diesem und den beteiligten Gemeinden für die nächsten drei Jahre finanziert.

Limesturm Hienheim

Projektträger: Stadt Neustadt/Do.

Durch die Stadt Neustadt und in Zusammenarbeit mit dem Tourismusverband im Landkreis Kelheim und dem Landesamt für Denkmalpflege wurde die Projektkonzeption mit Förderantrag für die Wiederherstellung des Limesturms im Dezember 2012 bei der Regierung von Niederbayern eingereicht. Die Unterstützung des auf max. 240.000 € kalkulierten Projektes erfolgt im Rahmen der *RÖFE-Förderung, der Leader-Topf wird geschont. Eine noch stärkere Profilierung des Landkreises im Bereich Limes/Römer wird damit möglich.

*(Richtlinie zur Förderung von öffentlichen touristischen Infrastruktureinrichtungen)



Touristische Qualitätsoffensive Lkrs. Kelheim

Projektträger: Tourismusverband Landkreis Kelheim

Durch gezielte Gruppen- und einzelbetriebliche Beratung soll insbesondere im Bereich der Online-Buchbarkeit der Betriebe eine deutliche Qualitätsverbesserung bei den touristischen Leistungsträgern erreicht werden. Der Tourismusverband wird dazu ein spezielles Fachbüro einbinden. Der Förderantrag wurde am 06.12.2012 mit einem Kostenvolumen von ca. 101.000 eingereicht und steht kurz vor der Bewilligung, Fördersatz: 50% aus Leader/ELER.



DenkMal! im Landkreis Kelheim

Projektträger: Tourismusverband Landkreis Kelheim
Befreiungshalle, Kloster Weltenburg, Burg Prunn und viele weitere Denkmäler im Landkreis Kelheim sollen unterrichtsgerecht aufbereitet werden. Ziel ist es, Schulklassen und Jugendgruppen dazu zu animieren, ihre Ausflüge möglichst in der Region durchzuführen und ihnen zugleich anschauliches, spannendes Informationsmaterial an die Hand zu geben. Ein sogenannter DenkMal-Koffer bietet zusätzlich Unterstützung. Die Materialien werden auf einer speziellen Homepage dann zum Download angeboten. Kostenvolumen: ca. 29.500 €, die Vorgespräche auf mögliche Leader-Förderung verliefen positiv.

Themenbereich: Dorfkultur

Oxenhaus Bacht

Projektträger: Markt Rohr

Der Bewilligungsbescheid wurde für das Projekt mit einem Gesamtvolumen von 179.000 € und einer möglichen Förderung von 50.500 € am 7. September 2012 erteilt. Damit kann mit der Baumaßnahme begonnen werden.

Zugleich erfolgt eine verstärkte Einbindung des Ortes Bacht in das transnationale Projekt „Europäischer Oxenweg“. Der Beschluss zur Beteiligung wurde am 15.01.2013 in der Marktratssitzung gefasst. Auch die Marktgemeinde Langquaid wird dieses historische Thema zukünftig verstärkt nutzen und am länderübergreifenden Projekt mitwirken. Weitere Informationen (Ochsenhandel, Wegtrassen, Rassen): <http://www.oxenweg.net/>
Anmerkung: ca. 8000 Ochsen wurden im 16. Jahrhundert jährlich von Ungarn nach Augsburg getrieben.



Themenbereich: Informationsarbeit / Bildung

Unterstützung bei wissenschaftlichen Arbeiten:

„Motive und Entwicklungen des Jakobstourismus“, Bachelorarbeit an der Fakultät für Romanistik an der Uni Regensburg, eingereicht im November 2012. Die Arbeit liegt der Leader-Geschäftsstelle vor.

„Erfolgskontrolle von Leader und Hinweise für die Leaderausgestaltung für die Förderperiode ab 2014 am Beispiel der LAG Kelheim“, Bachelorarbeit an der Hochschule Weihenstephan-Triesdorf, eingereicht im Februar 2013.

„Die Entwicklung einer Destination Raetischer Limes“, Bachelorarbeit an der Katholischen Universität Eichstätt-Ingolstadt, eingereicht im September 2012. Die Arbeit liegt der Leader-Geschäftsstelle vor.

Wichtiger Hinweis!

Die korrekte Erstellung von Leader-Zahlungsanträgen (Verwendungsnachweisen) ist eine wesentliche Voraussetzung für die Auszahlung der Fördermittel. Bitte vor offizieller Einreichung die Zahlungsanträge nochmals mit der Leader-Geschäftsstelle abstimmen. Damit können Probleme (z.B. Sanktionen) im Vorfeld weitgehend ausgeräumt werden.

